

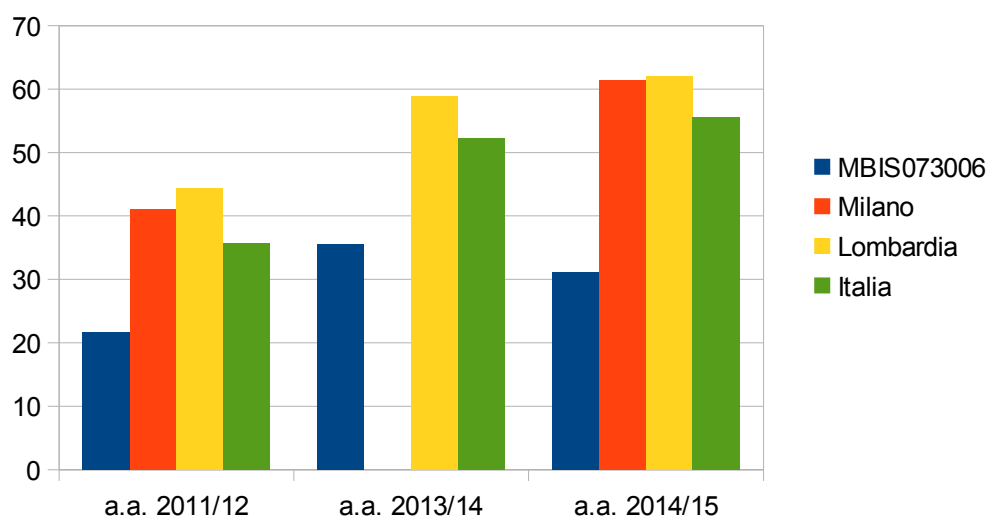
CFU conseguiti nelle facoltà scientifiche

Sono stati analizzati i dati messi a disposizione dal MIUR relativi al numero di CFU conseguiti dagli studenti della scuola in anni scolastici successivi, a confronto con le medie provinciali (Milano), regionali (Lombardia) e nazionali (Italia).

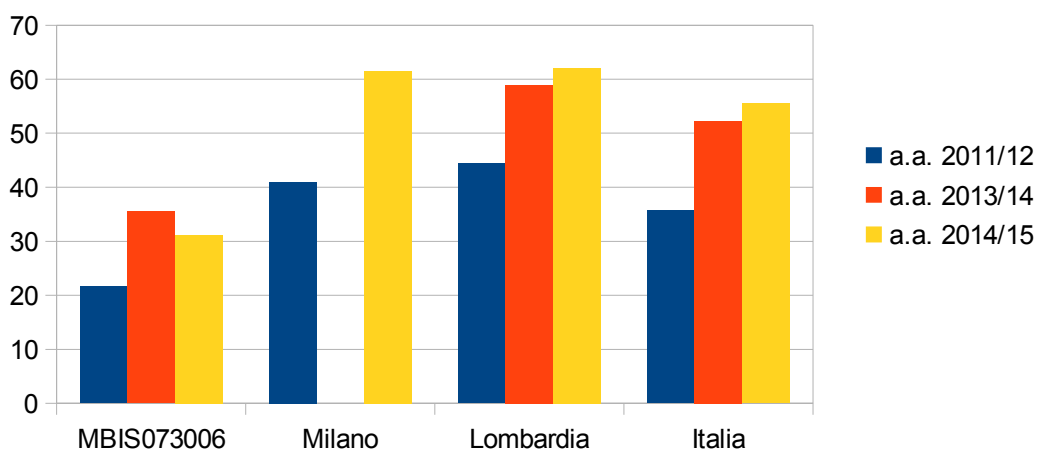
In particolare l'attenzione si è concentrata sugli studenti che si sono immatricolati in facoltà scientifiche e che hanno conseguito più di metà dei CFU nei primi 2 anni accademici.

I risultati ottenuti sono illustrati nei 4 grafici sotto riportati, i primi 2 relativi al primo anno di Università e gli altri 2 al secondo anno.

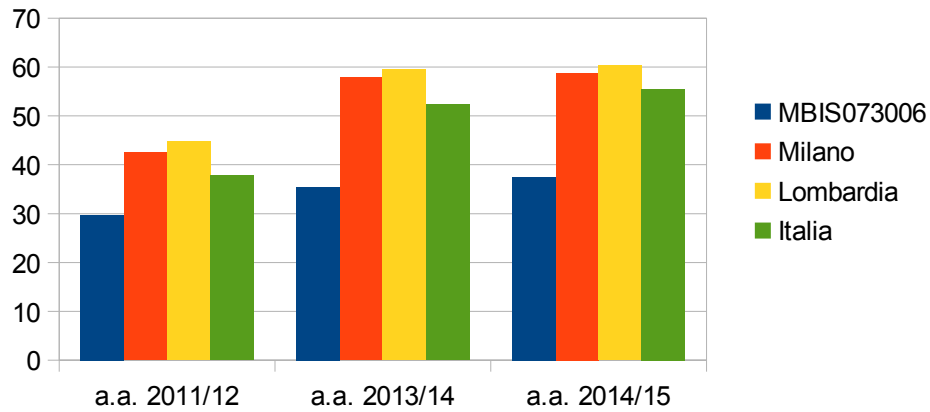
CFU I anno (>1/2)



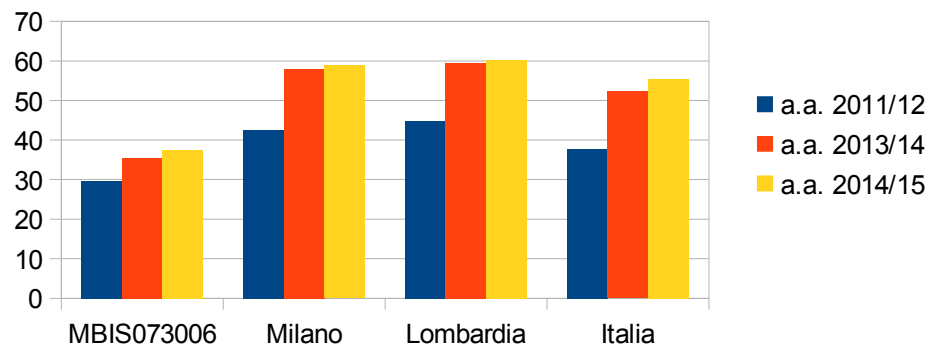
CFU I anno (>1/2)



CFU II anno (>1/2)



CFU II anno (>1/2)



Dai grafici emerge un incremento dei CFU conseguiti dagli studenti dell'Istituto, che però risulta comunque inferiore ai livelli di riferimento.