



DON'T PANIC,
KEEP CALM



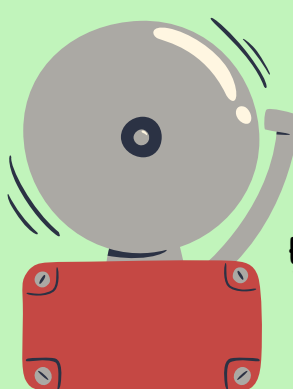
COSA FARE DURANTE UNA EMERGENZA!

APRIFILA E CHIUDIFILA: SIAMO
NELLE VOSTRE MANI!

LASCIA LO
ZAINO, PRENDI
LA GIACCA

SE NON C'È
L'INSEGNANTE,
DOVETE USCIRE
DA SOLI

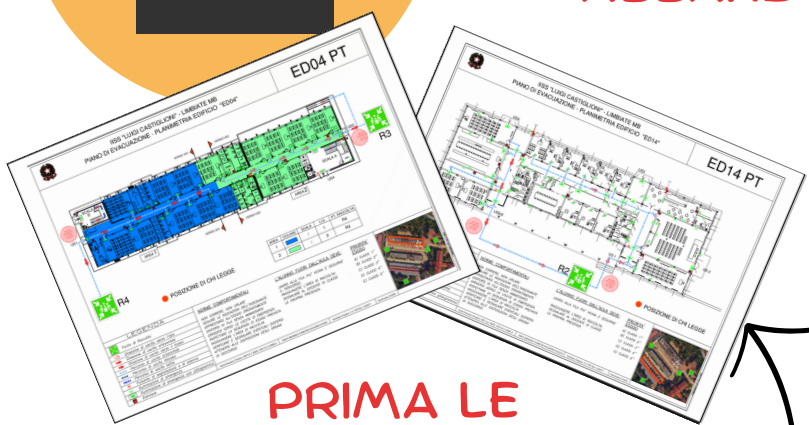
L'INSEGNANTE,
ESCE PER ULTIMO!



EXIT



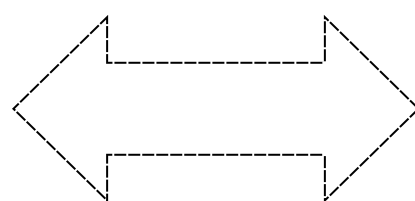
QUANDO SENTITE IL SEGNALE DI ALLARME... "ABBANDONARE L'EDIFICIO"



PRIMA LE
PLANIMETRIE

LEGGI LE PLANIMETRIE PER
SAPERE DOVE DEVI ANDARE

- RESTATE CALMI
- PRENDETE LA GIACCA
- METTETEVI IN FILA
- DA CHE PARTE VADO, A DESTRA O A SINISTRA?



- USCITE SOLO QUANDO VE LO DICE L'APRIFILA
- USCITE VELOCEMENTE, MA SENZA CORRERE E SEMPRE RISPETTANDO L'ORDINE

ALMENO L'APRIFILA DEVE
SAPERE LA STRADA A MEMORIA!

SANI E SALVI!

ARRIVATI AL PUNTO DI RACCOLTA,
FATE L'APPELLO USANDO GLI ELENCHI
CHE L'INSEGNANTE (O IL CHIUDIFILA) HA
PRESO PRIMA DI USCIRE



La prima regola di quando si scappa
è non correre, ma camminare

